

ÉTANCHÉITÉ PHOTOVOLTAÏQUE : LA FIABILITÉ ET LA PERFORMANCE DES PROCÉDÉS SOPRASOLAR® CONFIRMÉES PAR L'AGENCE QUALITÉ CONSTRUCTION

Début janvier, la Commission Prévention Produit (C2P) de l'Agence Qualité Construction (AQC) a actualisé sa liste verte des procédés photovoltaïques. Elle y a inscrit deux systèmes fournis par **SOLARDIS®** qui n'ont fait l'objet d'aucun sinistre : le **SOPRASOLAR® FIX ALU** et le **SOPRASOLAR® DUO**.

Le premier est un complexe d'étanchéité doté de modules photovoltaïques rigides, le second de films souples. L'AQC confirme ainsi l'excellence et la fiabilité des complexes des gammes **SOPRASOLAR®**. L'entreprise, filiale du Groupe **SOPREMA**, veille depuis toujours à l'assurabilité de ses solutions solaires et garantit à ses clients des systèmes performants répondant aux dernières réglementations en vigueur.



Référence **SOPRASOLAR® FIX ALU**

L'expertise **SOLARDIS®** au service de la performance

Parmi tous les acteurs du secteur, **SOLARDIS®** propose la gamme de solutions **SOPRASOLAR®** la plus large du marché. C'est aussi le seul acteur du secteur à obtenir cette double inscription par l'AQC. Ces solutions, dont l'assurabilité a été démontrée, répondent aux critères les plus exigeants de la C2P et ont fait leur preuve auprès des professionnels du bâtiment.

Le **SOPRASOLAR® FIX ALU** et le **SOPRASOLAR® DUO** sont sous Avis Technique et 5 autres procédés **SOLARDIS®** bénéficient d'une Enquête de Technique Nouvelle (ETN). Filiale du Groupe **SOPREMA**, **SOLARDIS®** bénéficie du savoir-faire de l'un des premiers acteurs mondiaux de l'étanchéité. Cette position lui permet de proposer une gamme de solutions pérennes, adaptées à chaque type de besoins, en toiture plate et toiture terrasse.

Sous
Avis Technique



Deux procédés fiables et adaptés à différents usages

Le **SOPRASOLAR® FIX ALU** est un dispositif développé pour l'intégration en toiture-terrasse étanchée de modules photovoltaïques rigides, fixés sur un ensemble de plots. Liaisonnés à un revêtement d'étanchéité bitumineuse bicouche sous **Avis technique**, ils ne nécessitent aucun percement ni lestage et évitent ainsi tout risque de pont thermique. Ce procédé léger peut être posé en pente nulle ou supérieure et permet une maintenance facile grâce à un raccordement en surface.



Référence **SOPRASOLAR® FIX ALU**

Le **SOPRASOLAR® DUO** est une solution Haute Performance comprenant un système bicouche bitumineux renforcé, intégrant des laminés photovoltaïques souples collés sur l'étanchéité. Placé sous **Avis technique**, il s'utilise en neuf comme en rénovation et équipe depuis 2007 près de 320 bâtiments en France et dans le monde, soit 850 000m² de toiture-terrasse. La maintenance du système est facilitée par le raccordement et la connectique en surface.



Référence **SOPRASOLAR® DUO**

Comme tous les dispositifs de la gamme, le **SOPRASOLAR® FIX ALU** et le **SOPRASOLAR® DUO** font l'objet d'une garantie de 20 ans et possèdent une fiche de Données Environnementales et Sanitaires (F.D.E.S.).

Garantie
20 ans

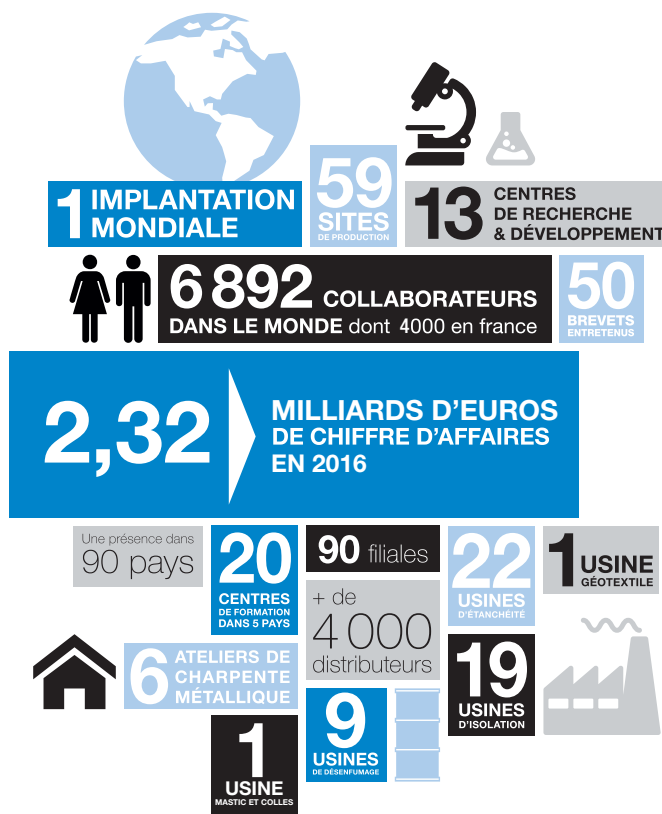


Les + de la gamme SOPRASOLAR®

- Assurabilité et extension de garantie sur 20 ans.
- 10 ans sans aucun sinistre.
- + de 2 millions de m² de surface courante traitée.
- Facile à mettre en œuvre et à entretenir.
- Sans percement ni lestage.
- Large domaine d'emploi.
- Un accompagnement dès la conception.

COMMUNIQUÉ DE PRESSE

À propos de SOLARDIS® et SOPREMA® :



SOLARDIS

Créée en 2008, **SOLARDIS®** est la filiale solaire du Groupe **SOPREMA**. Fort de son expérience de plus de 2 millions de m² équipés de panneaux solaires, **SOLARDIS®** a su créer la plus large gamme de procédés photovoltaïques pour toit plats. Son expertise technique et commerciale lui permet d'accompagner tous les donneurs d'ordre et entreprises souhaitant apporter une fonction de production d'énergie à leur toiture terrasse.

SOPREMA GROUPE

Créée en 1908, **SOPREMA** est une société indépendante à actionariat familial. S'appuyant sur son cœur de métier, la fabrication et la mise en œuvre de produits d'étanchéité, **SOPREMA** s'est diversifiée sur de nouveaux marchés (végétalisation de toiture, étanchéité photovoltaïque, étanchéité liquide, isolation naturelle, étanchéité des ouvrages d'art...) et a intégré des activités complémentaires telles que le désenfumage, les charpentes métalliques, les couvertures traditionnelles.

CONTACTS PRESSE

Clotilde DE ANGELIS - c.deangelis@rpca.fr
Cathy BUBBE - c.bubbe@rpca.fr
Tél : 01 42 30 81 00

